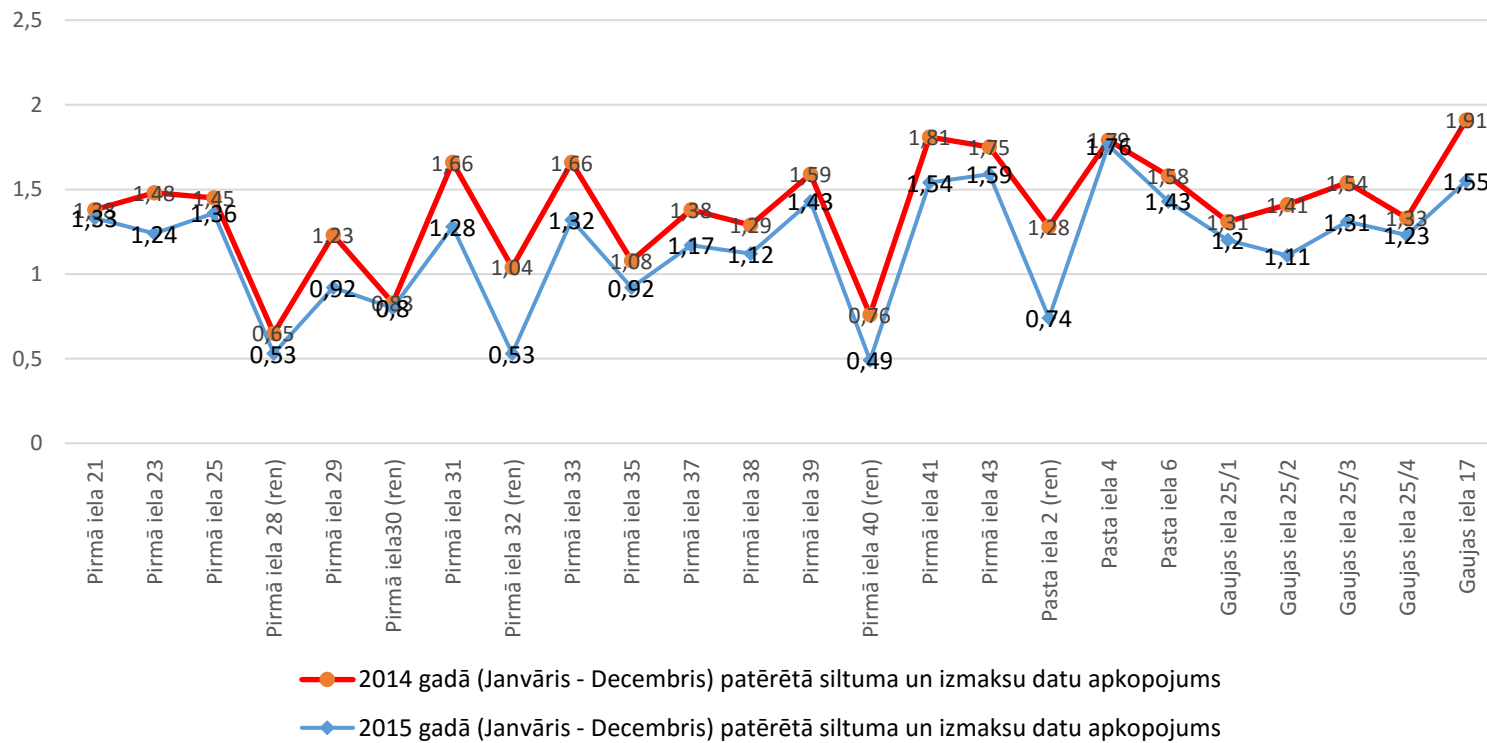




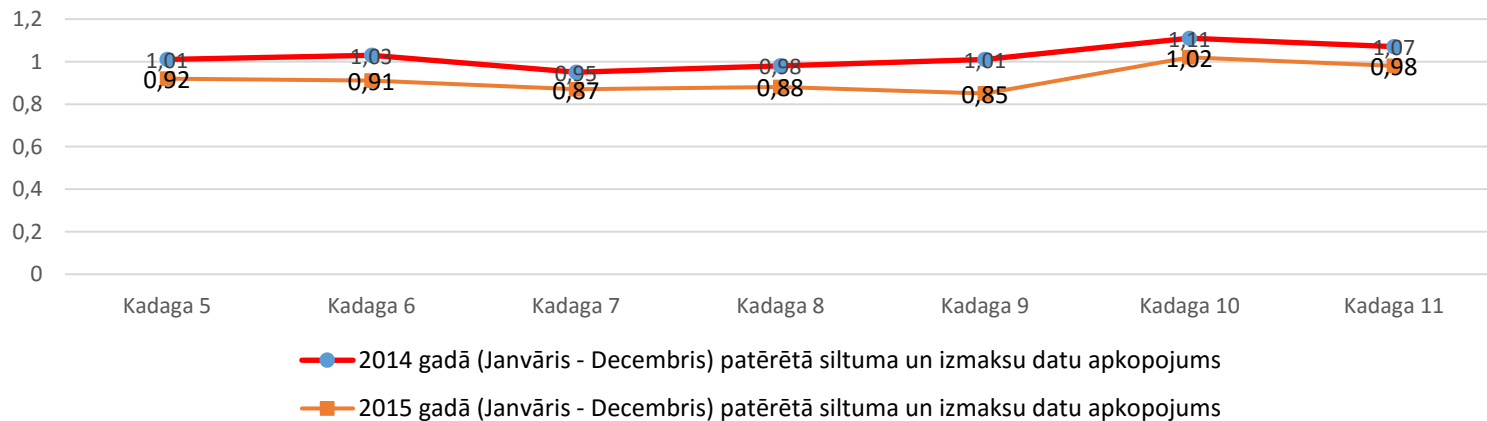
2015 gadā (Janvāris - Decembris) patērētā siltuma un izmaksu datu apkopojums

Adrese	JANVĀRIS		FEBRUĀRIS		MARTS		APRĪLIS		OKTOBRIS		NOVEMBRIS		DECEMBRIS		VIDĒJĀ CENA EUR/m2	KOPĀ MWh
	MWh	EUR/m2	MWh	EUR/m2	MWh	EUR/m2	MWh	EUR/m2	MWh	EUR/m2	MWh	EUR/m2	MWh	EUR/m2		
Centrs:																
Pirmā iela 21	46,58	1,97	38,51	1,60	35,26	1,41	25,87	1,03	24,35	0,85	31,09	1,08	36,01	1,33	1,33	237,67
Pirmā iela 23	31,45	2,00	23,84	1,49	19,59	1,18	14,81	0,89	16,63	0,86	20	1,04	22,61	1,24	1,24	148,93
Pirmā iela 25	28,13	2,11	23,44	1,73	20,58	1,47	13,98	0,99	14,27	0,87	17,03	1,04	19,8	1,28	1,36	137,23
Pirmā iela 28 (ren)	15,44	0,80	14,45	0,74	11,63	0,57	8,14	0,40	6,2	0,27	8,43	0,36	12,22	0,56	0,53	76,51
Pirmā iela 29	16,97	1,39	14,1	1,14	12,52	0,98	8,54	0,67	8,78	0,59	10,07	0,67	14,61	1,04	0,92	85,59
Pirmā iela30 (ren)	9,57	1,19	8,37	1,03	7,37	0,87	4,81	0,57	5,39	0,55	6,17	0,63	7,27	0,78	0,8	48,95
Pirmā iela 31	22,61	1,59	24,21	1,68	20,94	1,41	14,69	0,99	17,29	1,00	18,74	1,08	20,41	1,25	1,28	138,89
Pirmā iela 32 (ren)	10,55	0,91	8,31	0,71	6,5	0,53	4,57	0,37	4,34	0,31	5,78	0,41	6,78	0,51	0,53	46,83
Pirmā iela 33	46,52	2,06	38,22	1,67	31,89	1,34	20,34	0,85	22,88	0,83	26,82	0,97	39,42	1,51	1,32	226,09
Pirmā iela 35	54	1,42	44,8	1,16	41,2	1,03	30,2	0,75	28,5	0,61	30,5	0,65	35	0,79	0,92	264,2
Pirmā iela 37	43,92	1,73	36,15	1,40	32,92	1,23	23,78	0,89	26,57	0,85	29,55	0,95	33,18	1,13	1,17	226,07
Pirmā iela 38	51,06	1,72	43,12	1,43	39,51	1,26	28,94	0,93	26,59	0,73	29,69	0,81	34,1	0,99	1,12	253,01
Pirmā iela 39	38,79	2,20	31,36	1,75	29,63	1,60	21,25	1,15	17,55	0,81	20,23	0,93	31,9	1,57	1,43	190,71
Pirmā iela 40 (ren)	52,01	0,92	40,28	0,70	40,51	0,68	20,42	0,34	24,68	0,36	19,8	0,29	10,66	0,16	0,49	208,36
Pirmā iela 41	27,44	2,52	21,7	1,96	18,48	1,61	12,48	1,09	12,45	0,93	14,35	1,07	20	1,59	1,54	126,9
Pirmā iela 43	72,86	2,49	61,04	2,05	56,38	1,84	39,35	1,28	31,68	0,88	41,83	1,17	48,46	1,44	1,59	351,6
Pasta iela 2 (ren)	19,71	1,20	16,53	0,99	14,02	0,81	9,58	0,55	7,84	0,39	11,01	0,55	12,96	0,69	0,74	91,65
Pasta iela 4	43,38	2,73	37,59	2,33	32,02	1,92	21,73	1,30	21,73	1,12	24,53	1,26	30,09	1,64	1,76	211,07
Pasta iela 6	62,73	1,98	52,22	1,62	49,25	1,48	37,89	1,14	41,82	1,08	45,97	1,18	55,07	1,50	1,43	344,95
Gaujas iela 25/1	61,84	1,80	52,14	1,49	47,53	1,32	34,81	0,96	34,02	0,81	38,43	0,91	43,86	1,10	1,2	312,63
Gaujas iela 25/2	62,64	1,70	51,68	1,38	43,6	1,13	29,27	0,76	35,25	0,78	39,28	0,87	47,85	1,13	1,11	309,57
Gaujas iela 25/3	66,55	1,94	60,55	1,74	57	1,58	39,04	1,08	32,76	0,78	35,95	0,85	47,15	1,19	1,31	339
Gaujas iela 25/4	71,24	1,88	61,61	1,60	49,5	1,24	39,25	0,99	37,78	0,81	40,06	0,86	54,15	1,24	1,23	353,59
Gaujas iela 17	21,27	2,56	18,02	2,13	13,53	1,55	8,98	1,03	11,96	1,17	11,1	1,09	12,66	1,32	1,55	97,52
Kadaga:																
Kadaga 5	82,09	1,29	78,99	1,22	73,73	1,10	49,63	0,74	50,67	0,67	49,09	0,65	55,96	0,79	0,92	440,16
Kadaga 6	56,42	1,33	46,79	1,08	43,62	0,98	30,58	0,69	36,07	0,71	36,03	0,71	40,83	0,87	0,91	290,34
Kadaga 7	64,75	1,17	54,42	0,97	52,41	0,90	40,41	0,69	46,55	0,70	50,68	0,77	53,99	0,88	0,87	363,21
Kadaga 8	66,06	1,23	56,53	1,03	52,16	0,92	35,76	0,63	36,61	0,57	48,56	0,76	59,15	0,99	0,88	354,83
Kadaga 9	85,15	1,33	71,35	1,10	57,24	0,85	36,93	0,55	51,35	0,67	52,87	0,69	55,99	0,79	0,85	410,88
Kadaga 10	82,22	1,51	70,85	1,28	70,45	1,23	54,14	0,95	43,09	0,66	45,93	0,71	50,13	0,83	1,02	416,81
Kadaga 11	78,69	1,50	67,57	1,26	57,24	1,04	38,53	0,70	43,88	0,70	47,9	0,76	53,17	0,91	0,98	386,98

Ādaži, Centra ciemats
(vidējais 2014 un 2015.gadā, EUR/m2 bez PVN)



Kadagas ciemats
(vidējais 2014 un 2015.gadā, EUR/m2 bez PVN)



Daudzdzīvokļu māju siltumenerģijas patēriņa salīdzinājums par 2014 un 2015.gadu MWh

